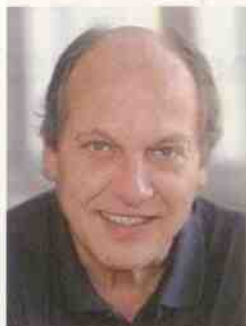


■ AUS DEN SEKTIONEN



Der Referent Thomas Tobler
(Tobler+Tobler Bremgarten/BE)

Authentizität - Weg vom Mittelmass

Zum Thema Authentizität - Weg vom Mittelmass fand am 10. November das Forum des Kantonalbernischen Detaillistenverbandes (KBDV) im Gasthof Löwen, Münsingen, statt. Knapp 50 Geschäftsleute wollten an diesem interessanten Abend vom Referenten Thomas Tobler, Bremgarten, erfahren, wie sie ihrem Geschäft eine eigene Prägung geben können. Und die Teilnehmer wurden nicht enttäuscht.

Mit vielen Bildern, Zitaten und Pyramiden zeigte Thomas Tobler, was es alles braucht, um sein Geschäft langfristig vom Mittelmass abzuheben. Mit einem Strohhut und einem farbigen Halstuch verwandelt sich der Metzger Housi, der immer Cervelats und Hamme verkauft, noch lange nicht in den Italiener Giovanni für eine italienische Woche. Thomas Tobler zeigte auf, was es alles benötigt und wie viel Arbeit dahinter steckt, bis ein Geschäft mit all seinen Mitarbeitern ein vertrauenswürdiges Profil gegenüber seinen Kunden aufgebaut hat. Und mit wie wenigen Massnahmen jahrelange Aufbauarbeit zerstört werden kann! Für das leibliche Wohl sorgte in der Pause das Team des Gasthofs Löwen mit einem reichlichen Apéro-Buffer. So wurde die Aufmerksamkeit auch im 2. Teil nicht durch knurrende Mägen abgelenkt. Nach gut drei Stunden waren vorerst alle Fragen beantwortet und die anwesenden Detaillisten konnten einen gut gefüllten Rucksack mit neuem Wissen mit nach Hause nehmen.

Markus Minder

■ AGENDA

sdv-Geschäftsleitung 1.11	21.02.11
sdv-Jahresrechnung Interne Revision, Luzern	01.04.11 morgens
sdv-Geschäftsleitung 2.11	01.04.11 nachmittags
sdv-Geschäftsleitung 3.11	17.05.11

sdv-102. DV, Restaurant Dähliholzli, Bern	
Mit Besichtigung des Bundeshauses	18.05.11
TGshop Fachgeschäfte Thurgau,	
99. Jahresversammlung, Weinfelden	31.05.11
 kmu-detailhandelsforum.ch Olten	05.09.11
Genossenschaft Probon.ch, GV, Belp	26.10.11
Stadtmarketing Schweiz, Städteworkshop 2011	03.11.11
sdv-Geschäftsleitung 4.11	07.11.11
Stiftung KMU Schweiz, Synergy 2011	09.11.11

Die Redaktion bittet Termine von Jahresversammlungen, Events und Ereignisse, usw., zur Veröffentlichung an sdv@detaillisten.ch zu melden.

■ AKTIVE PARTNERSCHAFTEN

Diese Firmen unterstützen 2010 den sdv, seine Sektionen und Mitglieder:

- Angehrn CCA Cash and Carry, Gossau
- Engros Frischmarkt, Food- und Nonfood-Markt
- Chocolats Camille Bloch SA, Courtelary
- Schokolade und Schokoladeprodukte
- Coats Stropfel AG, Turgi, Wolle, Garne, Fäden
- E. Zwicky AG, Schälmlühle, Müllheim-Wigoltingen
- Zwicky Vollwert und Zwicky Vitanuro-Produkte
- Flughafen Zürich AG, Zürich-Kloten
- Verwaltung der Flughafen Immobilien
- Fuchs & Co. AG, Rorschach, Molkereiprodukte
- Hermann Dür AG, Burgdorf
- Brotgetreidemüllerei und Lagerhaus
- Hug AG, Malters, Biskuits und Backwaren
- Innocard AG, Wil SG,
- Innovative Produkte für bargeldloses Bezahlen
- Karl Steiner AG, Zürich
- Generalunternehmung im Baubereich
- Kimberly-Clark GmbH, Niederbipp
- Premium-Artikel für den Hygienebereich
- Lindt & Sprüngli (Schweiz) AG, Kilchberg
- Schokolade und Schokoladenprodukte
- Morga AG, Ebnat-Kappel
- Lebensmittel für den Gesundheitsfachhandel
- SIU Schweizerisches Institut für Unternehmensschulung
- Aus- und Weiterbildung im Detailhandel
- Transgourmet Schweiz AG, Moosseedorf
- Prodega und Grova Cash and Carry
- Villiger Söhne AG, Pfeffikon, Zigarren und Tabake
- V-ZUG AG, Zug, Apparate für Küche und Waschraum
- Zuckerfabriken Aarberg und Frauenfeld AG
- Aarberg, Zuckerherstellung und -vermarktung

Wenden Sie sich für weitere Informationen zur Aktivpartnerschaft an die sdv-Geschäftsstelle: sdv@detaillisten.ch